

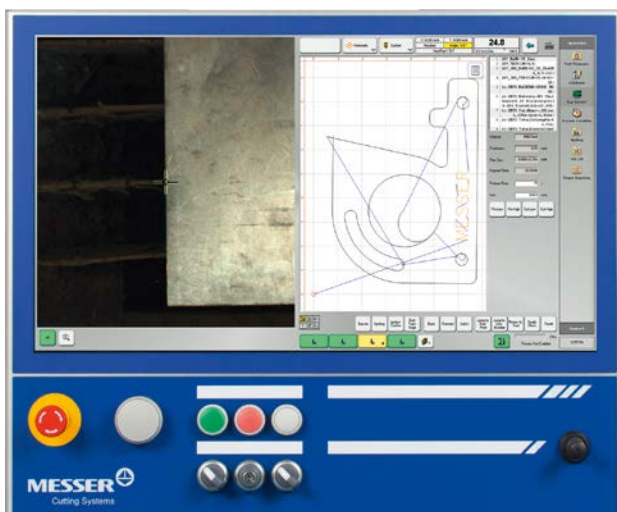


GLOBAL CONTROL **Plus**

Global entwickelt für den weltweiten Einsatz

MESSERS GLOBAL CONTROL **Plus: FORTSCHRITTLICHE TECHNOLOGIE, HOHE ZUVERLÄSSIGKEIT, BEDIENERFREUNDLICH**

Die Global Control **Plus** von Messer Cutting Systems verfügt über eine leicht zu bedienende Oberfläche und vorinstallierte Schneiddatenbank, die ein schnelles Einrichten und eine hohe Schnittqualität ermöglichen. Die umfassende Bibliothek von Teileprogrammen, eine Datenbank mit mehreren Prozessen, CAD Import, Konturschachteln, Produktivitätsüberwachung und Ferndiagnose sind nur einige der Kerneigenschaften, die Ihnen im einzigen IP65-zertifizierten Gehäuse zur Verfügung stehen. Dank der leicht erlernbaren Funktionen können sich neue Mitarbeiter schnell einarbeiten und werden so in kürzester Zeit zu Bedienexperten.



Hochfestes Aluminiumgehäuse



Verstärkte Schalter und Industrie-Touchscreen

GLOBAL CONTROL^{Plus}

TECHNISCHE ÜBERSICHT

Technische Daten

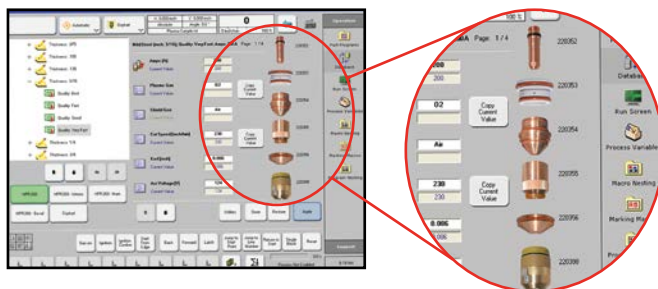
Betriebssystem	MS Windows 7	Ethernet Netzwerk	10/100/1000 Mbps
Bildschirm	15" LED Farbdisplay Touchscreen (24" optional)	Umgebungstemperatur	(0 °C - 45 °C)
Prozessor	≥ Intel® 1,9 GHz, 2 Kerne	Schutz	Unterbrechungsfreie Stromversorgung über Batteriepack, Festplattensicherung
Speicher	≥ 4 GB DDR-Ram ≥ 2,5", 320 GB SATA Festplatte	Input/Output	I/O in Echtzeit EtherCAT Bussystem
Gehäuse	IP65 (kein Eindringen von Staub oder Feuchtigkeit)	USB Ports	Zwei (2) USB Ports (bei 24" nur ein (1) Port)

PRODUKTEIGENSCHAFTEN UND VORTEILE:

- Datenbank mit mehreren Prozessen machen jeden Bediener zum Profi
- Moderne graphische Schnittstelle minimiert die Lernkurve
- Industrie-CNC mit integrierter SPS und Bahnsteuerung macht teure, urheberrechtlich geschützte Erweiterungskarten überflüssig und ermöglicht gleichzeitig eine hohe Leistung und Zuverlässigkeit
- Ethernet-basiertes I/O System (EtherCAT) stellt Daten in Echtzeit bereit; die minimierte Verkabelung ist gegen elektromagnetische Störungen geschützt
- Konturschachteln und CAD Dateiimport ermöglichen das effiziente Schneiden von Teilen mit minimalem Schrottanteil
- Mehr als 50 Standardmakros in der Lieferung inbegriffen; Kundenspezifische Makros können einfach vom Bediener erstellt werden
- 8-Positionen-Joystick und Handrad zeichnen eine bedienerfreundliche Steuerung aus
- Backup Tool sichert eine Kopie von der Festplatte, um Ausfallzeiten auf Grund von Viren oder Schadsoftware zu minimieren

OPTIONALE FUNKTIONEN:

- Videokamera(s) zur Benutzung als Ausrichtwerkzeug oder für die Prozessüberwachung



Die Schneiddatenbank (Autogen / Plasma) mit der Darstellung der Verschleißteile ermöglicht ein schnelles und fehlerfreies Einrichten der Prozesse



Die Videokamera (rechts) ermöglicht eine schnelle und präzise Blechlagenkompensation.

Messer Cutting Systems GmbH
 Otto-Hahn-Straße 2-4
 64823 Groß-Umstadt
 Deutschland
 Tel. +49 (0) 6078 787-0
 Fax +49 (0) 6078 787-150
 info@messer-cutting.com
 www.messer-cs.de