



**MESSER**   
Cutting Systems

# GLOBAL CONTROL<sup>S</sup>

Global entwickelt für den weltweiten Einsatz

**GLOBAL CONTROL<sup>S</sup>: FORTSCHRITTLICHE TECHNOLOGIE, HOHE ZUVERLÄSSIGKEIT, BEDIENERFREUNDLICH UND KOMPAKT**

Unsere exklusive CNC-Steuerung vereint die Erfahrung aus mehreren tausend installierten Anlagen weltweit. Eine umfassende Bibliothek von Teileprogrammen, eine Datenbank mit mehreren Prozessen, CAD Import, Konturschachteln, Produktivitätsüberwachung und Ferndiagnose sind nur einige der Kerneigenschaften, die Ihnen im einzigen IP65-zertifizierten Gehäuse zur Verfügung stehen. Dank der leicht erlernbaren Funktionen können sich neue Mitarbeiter schnell einarbeiten und werden so in kürzester Zeit zu Bedienexperten.



Verstärkte Schalter und Industrie-Touchscreen



Hochfestes Aluminiumgehäuse

# GLOBAL CONTROL<sup>S</sup>

## TECHNISCHE ÜBERSICHT

### Technische Daten

<b>Betriebssystem</b>	MS Windows 10	<b>Ethernet Netzwerk</b>	10/100/1000 Mbps
<b>Bildschirm</b>	15" Farb- Touchscreen	<b>Umgebungstemperatur</b>	(0 °C - 45 °C)
<b>Prozessor</b>	≥ Intel® 2.3 GHz, 2 Kerne	<b>Schutz</b>	Unterbrechungsfreie Stromversorgung über Batteriepack, Festplattensicherung
<b>Speicher</b>	≥ 4 GB DDR4-Ram ≥ Solid-State-Disk 240 GB	<b>Input/Output</b>	I/O in Echtzeit EtherCAT Bussystem
<b>Gehäuse</b>	IP65 (kein Eindringen von Staub oder Feuchtigkeit)	<b>USB Ports</b>	Zwei (2) USB Ports

### PRODUKTEIGENSCHAFTEN UND VORTEILE:

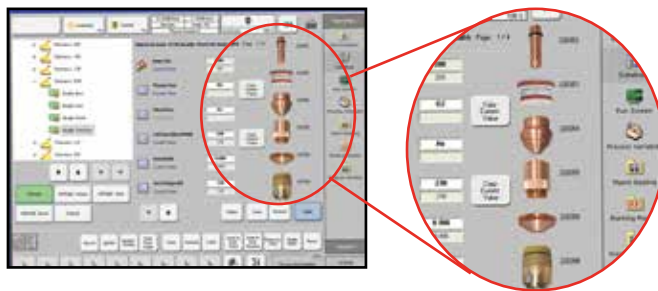
- Datenbank mit mehreren Prozessen machen jeden Bediener zum Profi
- Moderne graphische Schnittstelle minimiert die Lernkurve
- Industrie-CNC mit integrierter SPS und Bahnsteuerung macht teure, urheberrechtlich geschützte Erweiterungskarten überflüssig und ermöglicht gleichzeitig eine hohe Leistung und Zuverlässigkeit
- Ethernet-basiertes I/O System (EtherCAT) stellt Daten in Echtzeit bereit; die minimierte Verkabelung ist gegen elektromagnetische Störungen geschützt
- Konturschachteln und CAD Dateiimport ermöglichen das effiziente Schneiden von Teilen mit minimalem Schrottanteil
- Mehr als 100 Standardmakros in der Lieferung inbegriffen; Kundenspezifische Makros können einfach vom Bediener erstellt werden
- Backup Tool sichert eine Kopie von der Festplatte, um Ausfallzeiten auf Grund von Viren oder Schadsoftware zu minimieren

### OPTIONALE FUNKTIONEN:

- Videokamera, die entweder als Ausrichtwerkzeug oder für die Prozessüberwachung benutzt werden kann
- 8-Positionen-Joystick und Handrad zeichnen eine bedienerfreundliche Steuerung aus

### APPLIKATION:

- Verfügbar auf MultiTherm<sup>®</sup> Eco, MultiTherm<sup>®</sup> und OmniMat<sup>®</sup> Maschinen



**Die Schneidatenbank (Autogen/Plasma) mit der Darstellung der Verschleißteile ermöglicht ein schnelles und fehlerfreies Einrichten des Prozesses.**



**Die Videokamera (rechts) ermöglicht eine schnelle und präzise Blechlagenkompensation.**

Messer Cutting Systems GmbH  
 Otto-Hahn-Straße 2-4  
 64823 Groß-Umstadt  
 Deutschland  
 Tel. +49 (0) 6078 787-0  
 Fax +49 (0) 6078 787-150  
 info@messer-cutting.com  
 www.messer-cutting.com